

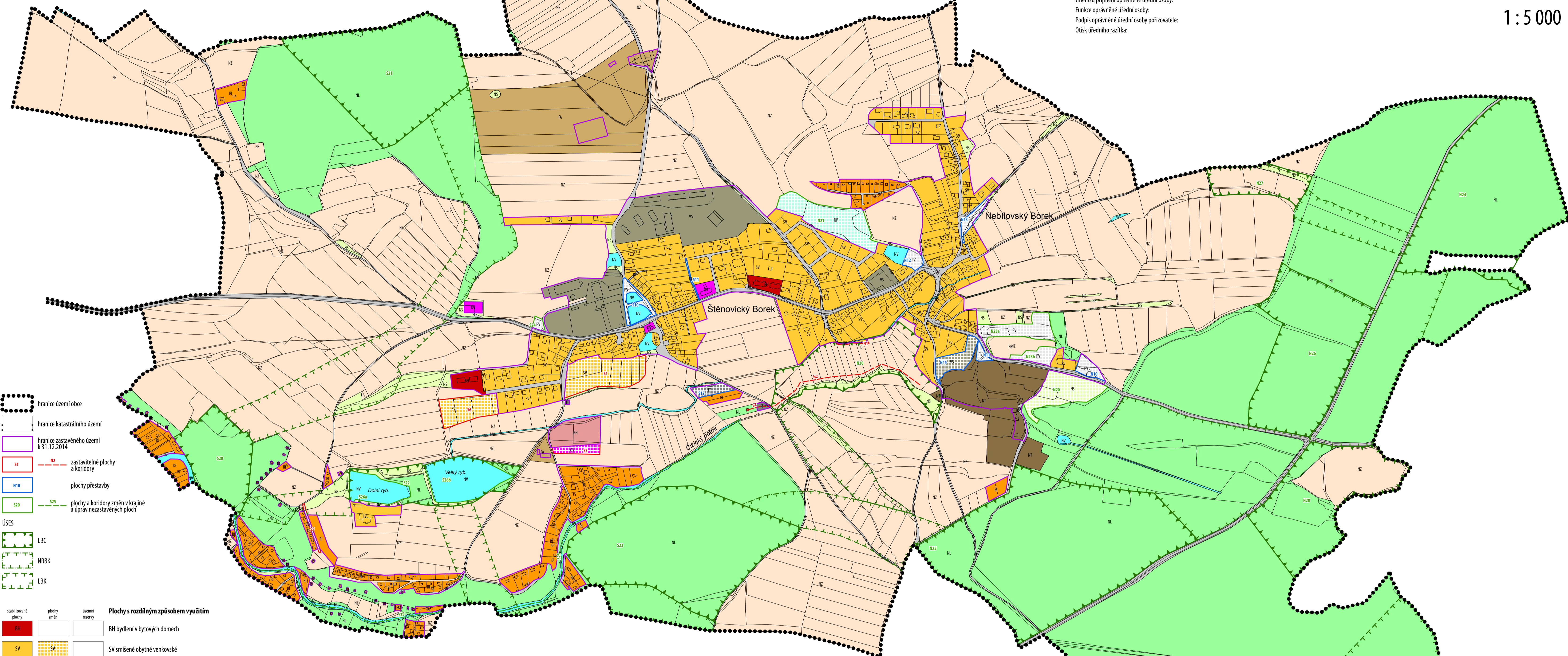
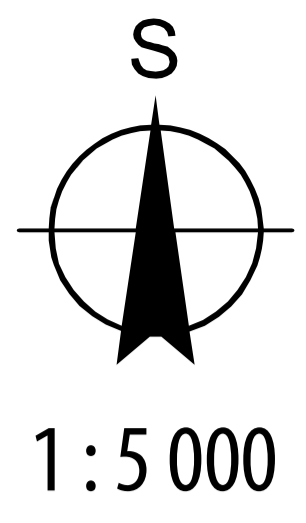
ÚZEMNÍ PLÁN ŠTĚNOVICKÝ BOREK

A2b) Hlavní výkres - Urbanistická koncepce a koncepce uspořádání krajiny



Akce "Územní plán Štěnovický Borek" byla spolufinancována z Programu stabilizace a obnovy venkova Plzeňského kraje 2015

Záznam o účinnosti
 a) Označení správního orgánu, který územní plán vydal:
 Zastupitelstvo Obce Štěnovický Borek
 b) Datum nabytí účinnosti územního plánu:
 c) Údaje o pořizovateli územního plánu:
 Magistrát města Plzně, odbor stavební správy
 Jméno a příjmení oprávněné úřední osoby:
 Funkce oprávněné úřední osoby:
 Podpis oprávněné úřední osoby pořizovatele:
 Otisk úředního razítka:



- hranice území obce
 - hranice katastrálního území
 - hranice zastavěného území k 31.12.2014
 - S1 zastavitelné plochy a koridory
 - N10 plochy přestavby
 - S20 plochy a koridory změn v krajině a úprav nezastavěných ploch
- ÚSES
- LBC
 - NRBK
 - LBK

stabilizované plochy	plochy změn	územní rezervy	Plochy s rozdílným způsobem využitím
			BH bydlení v bytových domech
			SV smíšené obytné venkovské
			RI rekreace individuální
			RH rekreace hromadné
			OV občanského vybavení
			PV veřejných prostranství
			ID dopravní infrastruktury
			IT technické infrastruktury
			VS smíšené výrobní
			FA agroturistické farmy
			NV vodní a vodo hospodářské
			NL lesní
			NZ zemědělské
			NP přírodní
			NS smíšené nezastavěných území
			NT těžby nerostů

m.č. Nebilovský Borek
 zastavitelné plochy
 N1 - ID místní komunikace
 N2 - IT napojení VZ

plochy přestavby
 N10 - PV úprava u sv. Vojtěcha
 N11 - PV úprava veřejných prostranství
 N12 - PV úprava u Husova pomníku a kapličky
 N13 - PV úprava veřejných prostranství
 N15 - VS smíšené výrobní

plochy změn v krajině a úprav nezastavěných ploch
 N20 - NS parková zeď před sv. Vojtěchem
 N21 - NP VKP Nebilovské prameniště
 N23a,b - PV úprava veřejných prostranství
 N24 - LBC ÚSES Pod dubem
 N25 - LBC ÚSES Džbánek
 N26 - LBC ÚSES U Nebilovského borku
 N27 - LBC ÚSES V meznících
 N28 - LBC ÚSES U Farské skály
 N29 - LBC ÚSES U křížku
 N30 - LBC ÚSES Nebilovský Borek

m.č. Štěnovický Borek
 zastavitelné plochy
 S1 - SV smíšené obytné venkovské
 S2 - IT VZ a napojení VZ
 S5 - ID účelová komunikace
 S6 - SV smíšené obytné venkovské
 S7 - OV občanského vybavení

plochy přestavby
 S10 - PV úprava veřejného prostranství před OÚ
 S11 - ID místní komunikace
 S12 - IT rozšíření ČOV

plochy změn v krajině a úprav nezastavěných ploch
 S20 - BC ÚSES Na Čihadle
 S21 - BC ÚSES Ve vrškách
 S22 - BC ÚSES Velký rybník
 S23 - BC ÚSES Kordán
 S24 - PV úpravy u pomníku válečným obětem
 S25 - NV revitalizace Čížického potoka
 S26a,b - NV revitalizace vodních ploch