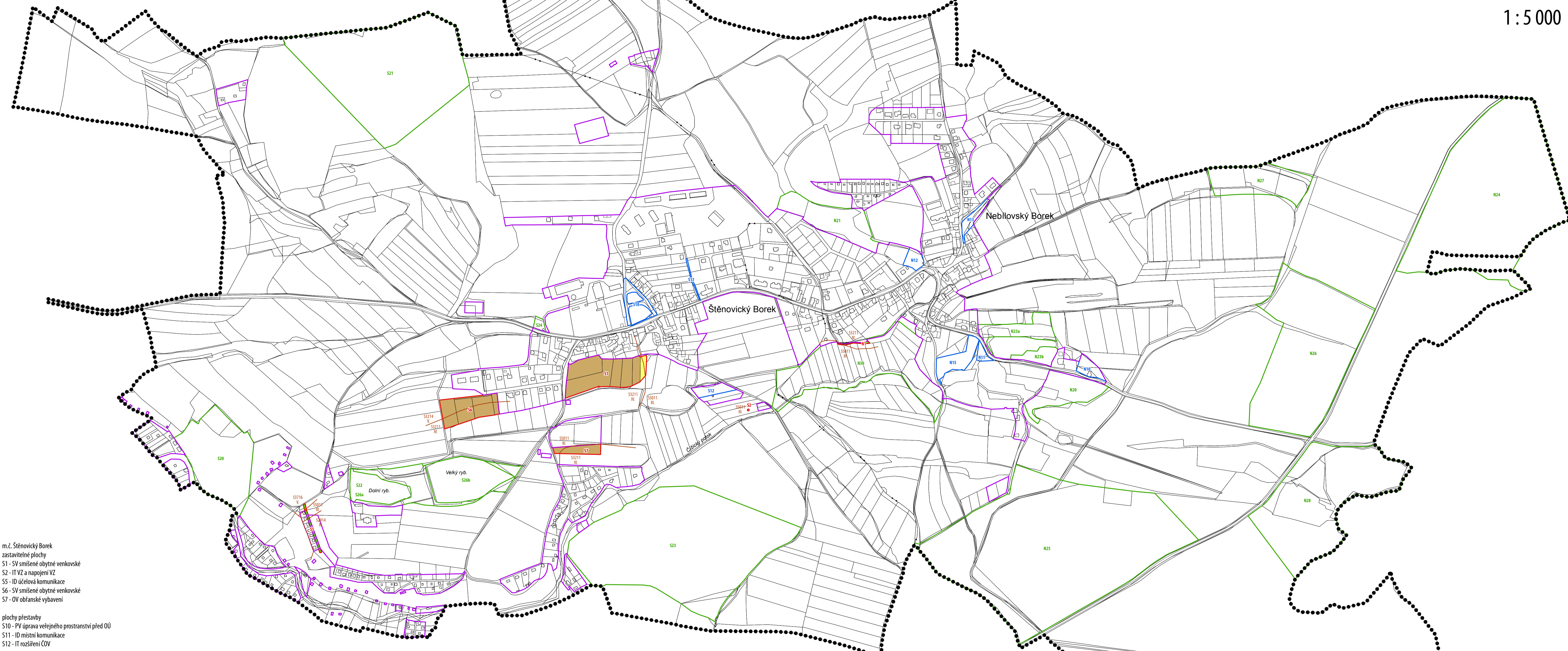


ODŮVODNĚNÍ ÚP ŠTĚNOVICKÝ BOREK

B2c) Výkres předpokládaných záborů půdního fondu



m.č. Štěnovický Borek
zastavitelné plochy
S1 - SV smíšené obytné venkovské
S2 - IT VZ a napojení VZ
S5 - ID účelová komunikace
S6 - SV smíšené obytné venkovské
S7 - OV obránské vybavení

plochy přestavby
S10 - PV úprava veřejného prostranství před OÚ
S11 - ID místní komunikace
S12 - IT rozšíření ČOV

plochy změn v krajině a úprav nezastavěných ploch
S20 - BC ÚSES Na Čihadle
S21 - BC ÚSES Ve vrškách
S22 - BC ÚSES Velký rybník
S23 - BC ÚSES Kordán
S24 - PV úpravy u pomníku válečným obětem
S25 - NV revitalizace Čížického potoka
S26a,b - NV revitalizace vodních ploch

m.č. Nebilovský Borek
zastavitelné plochy
N1 - ID místní komunikace
N2 - IT napojení VZ

plochy přestavby
N10 - PV úprava u sv. Vojtěcha
N11 - PV úprava veřejných prostranství
N12 - PV úprava u Husova pomníku a kapličky
N13 - PV úprava veřejných prostranství
N15 - VS smíšené výrobní

plochy změn v krajině a úprav nezastavěných ploch
N20 - NS parková zeleň před sv. Vojtěchem
N21 - NP VKP Nebilovské prameníště
N23a,b - PV úprava veřejných prostranství
N24 - LBC ÚSES Pod dubem
N25 - LBC ÚSES Džbánek
N26 - LBC ÚSES U Nebilovského borku
N27 - LBC ÚSES V mezních
N28 - LBC ÚSES U Farské skály
N29 - LBC ÚSES U křížku
N30 - LBC ÚSES Nebilovský Borek

- hranice území obce
- hranice katastrálního území
- hranice zastavěného území k 31.12.2014
- S1 zastavitelné plochy
- S10 plochy přestavby
- S20 plochy změn v krajině a úprav nezastavěných ploch
- hranice BPEJ
- S3716 kód BPEJ / třída ochrany
- předpokládané záborů půdního fondu**
- orná půda
- zahrada
- trvalý travní porost